

### Technical Data:

#### Ledar LED-Wall /Ceiling Light

220-240 V AC 50/60 Hz, 5/10/20 watts  
 CRI > 80 Ra, SDCM < 6, 120° beam angle  
 warm white light 3000 K, not dimmable  
 steel housing/ PC diffusor, isolation class 1  
 lifetime 20000 h, 15000 switching cycles  
 IP20 - no protection against water  
 statutory warranty 2 years

1-way light = **50200053002012** = chrome plated  
 1-way light = **50200053002015** = steel brushed  
 5 watts, 359 lm, maximum consumption 5 W, PF > 0.5  
 5 W LED light correspond approx. 30 W incandescent lamps  
 100 x 100 x 95 mm, 0.36 kg

**energy class A+, 5 kWh/1000**

2-way light = **50200103002012** = chrome plated  
 2-way light = **50200103002015** = steel brushed  
 2x 5 watts, 2x 359 lm, maximum consumption 10 W, PF > 0.5  
 2x 5 W light correspond approx. 2x 30 W incandescent lamps  
 75 x 250 x 95 mm, 0.65 kg

**energy class A+, 10 kWh/1000**

4-way light = **50200203002012** = chrome plated  
 4-way light = **50200203002015** = steel brushed  
 4x 5 watts, 4x 359lm, maximum consumption 20 W, PF > 0.9  
 4x 5 W light correspond approx. 4x 30 W incandescent lamps  
 220 x 220 x 95 mm, 1.33 kg

**energy class A+, 20 kWh/1000**

**Ledino**  
 the energy saving company 50200...300201...

This luminaire contains built-in LED lamps.

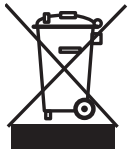
A++  
 A+  
 A  
 B  
 C  
 D  
 E

LED

The LED lamps cannot be changed in the luminaire.

874/2012

## IP20



**Used units must not be disposed of with household waste!**

If the unit is no longer operational, every consumer is required by law to dispose of used devices separate from household waste, e. g. at a collection point run by the communal authority borough. In this way, used devices can be recycled and waste materials disposed of in an environmentally friendly manner. For this reason, electrical equipment is labelled with the displayed symbol.



We hereby confirm that the products are in line with the regulations – and in particular with the protection requirements – of the European Union’s directive on the harmonisation of the legislation relating to electromagnetic compatibility (2014/30/EU), the low voltage directive 2014/35/EU, the directive for Energy-related Products 2009/125/EG and the RoHS directive 2011/65/EC.

# Ledar GmbH

a brand of **Ledino** group

Spitzahornweg 1  
 14974 Ludwigsfelde/ Berlin  
 Germany

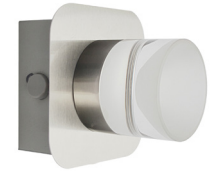
# Ledar

a brand of **Ledino** group

## LED-Wand-/Deckenleuchte

1er Wand-/Deckenleuchte  
 2er Wand-/Deckenleuchte  
 4er Wand-/Deckenleuchte  
 verchromt/ Stahl gebürstet

## Bedienungsanleitung



Hohe Energieeinsparung • Energieklasse A+ • Lange Lebensdauer  
 Geringe Wärmeabstrahlung • 100 % Licht sofort • Quecksilberfrei

## WICHTIG:

Lesen Sie alle Anweisungen sorgfältig.

Verwenden Sie das Gerät ausschließlich wie in dieser Bedienungsanleitung beschrieben. Jede andere Verwendung gilt als nicht bestimmungsgemäß und kann zu Sach- oder sogar zu Personenschäden führen. Der Hersteller übernimmt keine Haftung für Schäden, die durch nicht bestimmungsgemäßen Gebrauch entstanden sind.

Wenn Sie diese Anweisungen nicht verstehen, konsultieren Sie bitte Ihren Händler.

Überprüfen Sie das Gerät auf Transportschäden. Transportschäden sind dem Spediteur/Zusteller anzugeben.

## ⚠ SICHERHEIT:

Lebensgefahr!

Die Verkabelung muss nach lokalen gesetzlichen Verordnungen und Richtlinien ausgeführt werden.

Alle Arbeiten dürfen nur von einem qualifizierten Elektriker durchgeführt werden.

Die Leuchte darf nicht in der Nähe von offenem Feuer und nicht in heißer und dampfhaltiger Umgebung installiert werden.

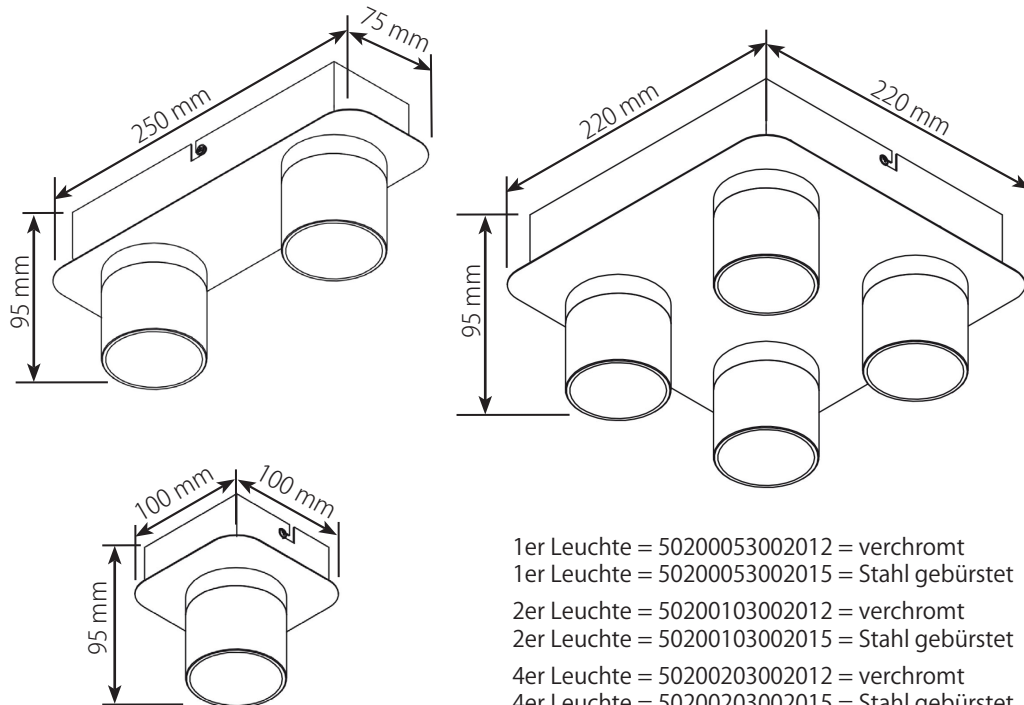
Die Leuchte darf nicht in feuchter Umgebung installiert werden (IP20 - kein Schutz vor Wasser). Stellen Sie sicher, dass beim Bohren in den Wänden und Decken keine Strom-, Wasser- oder Gasleitung beschädigt wird.

## ⚠ WARNUNG:

Unterbrechen Sie die Stromzufuhr (Sicherung) während der Installation und Wartung.

Diese Arbeiten dürfen nur von einem qualifizierten Elektriker durchgeführt werden.

Führen Sie niemals Wartung oder Reinigung durch, während das Gerät unter Spannung ist. Tragen Sie zum eigenen Schutz beim Bohren eine Schutzbrille und Staubmaske.



## Installation

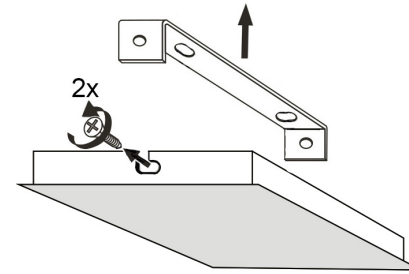


fig. 1

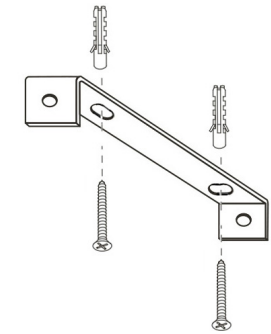


fig. 2

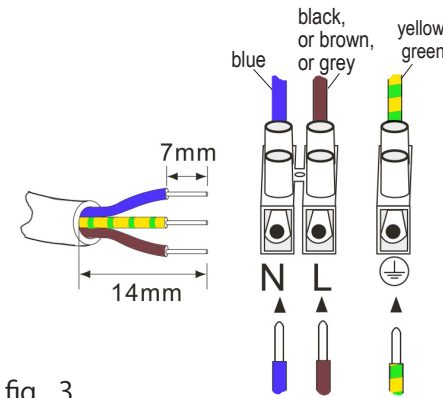


fig. 3

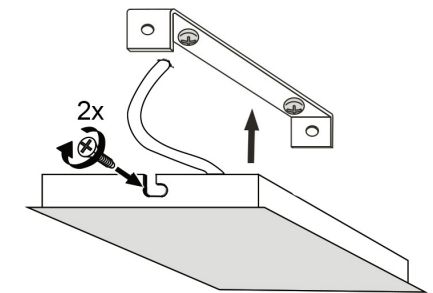


fig. 4

**fig. 1:** Loosen both Phillips screws and remove the base holder.

**Disconnect the power supply for the connecting cable!**

**fig. 2:** Align the base holder.

Mark drill points and remove the base holder.

Drill the holes, insert dowels and screw on the base holder.

Use suitable material for wooden walls or lightweight walls.

**fig. 3:** Prepare the cable in accordance with statutory regulations.

Connect the wires according to the marks.

**fig. 4:** Put the lighting fixture on the base holder and tighten both Phillips screws.

**Switch on the power supply.**

### Technische Daten:

#### Ledar LED-Wand-/Deckenleuchte

220-240 V AC 50/60 Hz, 5/10/20 Watt  
 CRI > 80 Ra, SDCM < 6, 120° Abstrahlwinkel  
 warmweißes Licht 3000 K, nicht dimmbar  
 Stahlgehäuse/ PC Diffusor, Schutzklasse 1  
 20000 Std. Lebensdauer, 15000 Schaltzyklen  
 IP20 - kein Schutz gegen Wasser  
 2 Jahre gesetzliche Gewährleistung

1er Leuchte = **50200053002012** = verchromt  
 1er Leuchte = **50200053002015** = Stahl gebürstet  
 5 Watt, 359 lm, max. Stromverbrauch 5 W, PF > 0,5  
 5 W LED-Licht entspricht ca. 30 W Glühbirnenlicht  
 100 x 100 x 95 mm, 0,36 kg

#### Energieklasse A+, 5 kWh/1000

2er Leuchte = **50200103002012** = verchromt  
 2er Leuchte = **50200103002015** = Stahl gebürstet  
 2x 5 Watt, 2x 359 lm, max. Stromverbrauch 10 W, PF > 0,5  
 2x 5 W LED-Licht entspricht ca. 2x 30 W Glühbirnenlicht  
 75 x 250 x 95 mm, 0,65 kg

#### Energieklasse A+, 10 kWh/1000

4er Leuchte = **50200203002012** = verchromt  
 4er Leuchte = **50200203002015** = Stahl gebürstet  
 4x 5 Watt, 4x 359 lm, max. Stromverbrauch 20 W, PF > 0,9  
 4x 5 W LED-Licht entspricht ca. 4x 30 W Glühbirnenlicht  
 220 x 220 x 95 mm, 1,33 kg

#### Energieklasse A+, 20 kWh/1000



#### Altgeräte dürfen nicht in den Hausmüll!

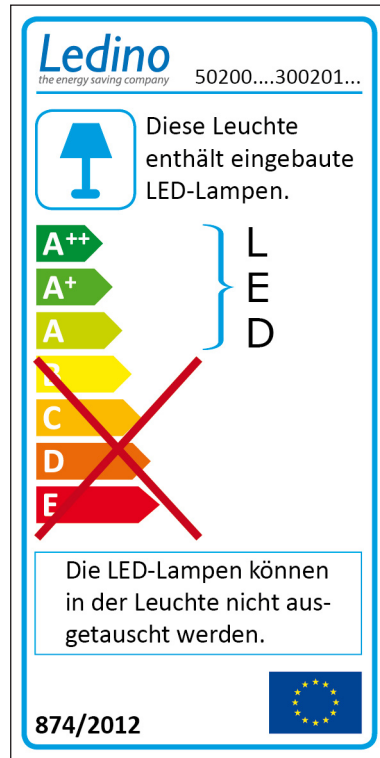
Sollte das Gerät einmal nicht mehr benutzt werden können, so ist jeder Verbraucher gesetzlich verpflichtet, Altgeräte getrennt vom Hausmüll z.B. bei einer Sammelstelle seiner Gemeinde/ seines Stadtteils abzugeben. Damit wird gewährleistet, dass die Altgeräte fachgerecht verwertet und negative Auswirkungen auf die Umwelt vermieden werden. Deshalb sind Elektrogeräte mit dem abgebildeten Symbol gekennzeichnet.



Wir bestätigen, dass diese Produkte den Vorschriften, insbesondere den Schutzanforderungen, entsprechen, die in der Richtlinie der Europäischen Gemeinschaft zur Angleichung der Rechtsvorschriften über die elektromagnetische Verträglichkeit (2014/30/EU), sowie der Vorschrift für Niederspannung 2014/35/EU, der Ökodesign-Richtlinie 2009/125/EG und der Vorschrift für RoHS 2011/65/EU festgelegt sind.

# Ledar GmbH

a brand of *Ledino* group



## IP20

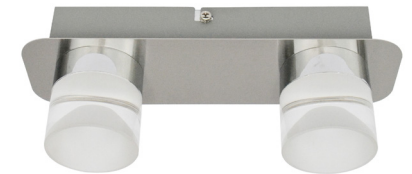
# Ledar

a brand of *Ledino* group

## LED Wall/ Ceiling Light

1-way Wall/ Ceiling Light  
 2-way Wall/ Ceiling Light  
 4-way Wall/ Ceiling Light  
 chrome plated/ steel brushed

## Instruction Manual



high energy saving • energy class A+ • long lifetime • low heat emission • 100 % light immediately • mercury-free

Spitzahornweg 1  
 14974 Ludwigsfelde/ Berlin  
 Germany

## IMPORTANT:

Read all instructions carefully.

Only use the unit as described in these instructions. Any other use will be deemed as not in accordance with the instructions and may lead to damage to property or even injury to persons. The manufacturer accepts no liability for damage caused by use not in accordance with the instructions.

If you do not understand this instruction, contact your dealer.

Check the device for transport damage. Those has to be reported to the forwarder/carrier.

## ⚠ SAFETY:

Danger to life! The wiring must run according to local statutory regulations and guidelines.

All work must be carried out only by a qualified electrician.

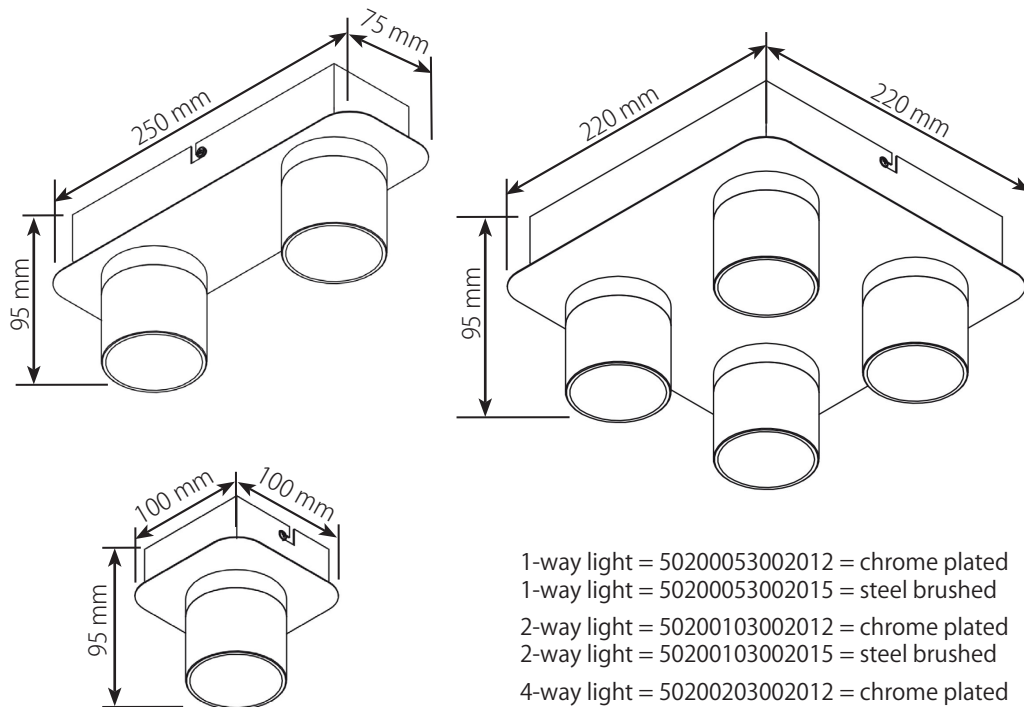
Do not install the light in near of open fire, in very hot areas or in humid environment (IP20 - no protection against water).

Before drilling, make sure that no power, water or gas lines are present where the floodlight is to be mounted.

## ⚠ WARNING:

Disconnect power during installation and before servicing. These procedures should only be performed by a qualified electrician. Supply power should be turned off when replacing components or checking connections. Never perform maintenance or cleaning while electric tension is not de-energized.

For your own protection, please wear protective goggle and dust mask.



## Montage

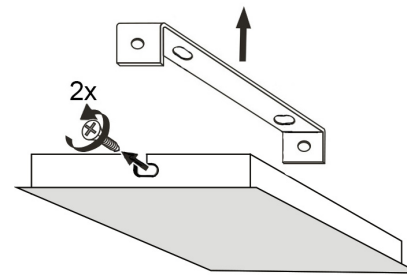


Bild 1

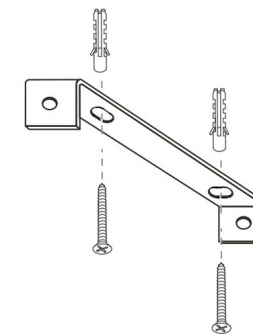


Bild 2

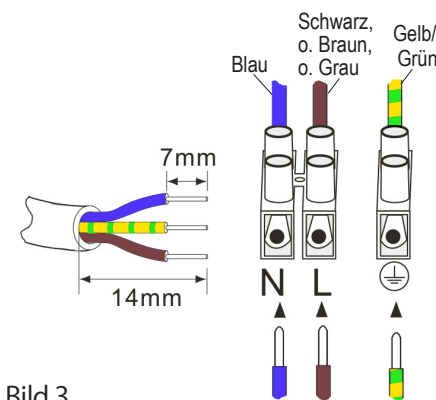


Bild 3

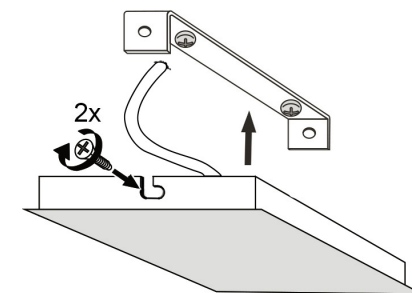


Bild 4

**Bild 1:** Die beiden Kreuzschlitzschrauben herausdrehen und den Grundhalter abnehmen.

### Die Stromzufuhr für die Zuleitung abschalten!

**Bild 2:** Den Grundhalter ausrichten, die Bohrlöcher an den entsprechenden Stellen anzeichnen und den Grundhalter wieder abnehmen.

Die Löcher bohren, die Dübel einsetzen und den Grundhalter anschrauben. Bei Holzwänden oder Leichtbauwänden passendes Material verwenden.

**Bild 3:** Die Zuleitung lt. gesetzlicher Richtlinie vorbereiten.

Das Kabel lt. Kennzeichnung anschließen.

**Bild 4:** Die Leuchte auf den Grundhalter setzen und mit den beiden Kreuzschlitzschrauben festschrauben.

**Die Stromzufuhr wieder einschalten.**