

11300000005023 Niehl 1200

Ledino LED-Feuchtraumlichtleiste Niehl 1200, "Stall geeignet", 1265 mm, grau
DIN EN 60598-2-24 (D) für den Einsatz in feuergefährdeten Betriebsstätten

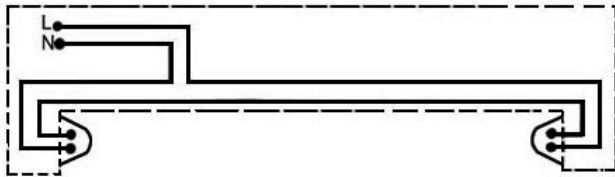
EAN: 4038104141264

EAN (VPE 4): 4038104141271

ZTN: 9405 1140 900



Schaltplan Gehäuse:



220-240 V AC 50/60 Hz

Ammoniak beständig

ABS Gehäuse

PS Diffusor

Edelstahlklammern

IP65 - gegen Strahlwasser geschützt

Lässt sich durchgehend verkabeln

1265 x 72 x 86 mm, 1,26 kg

Karton: 1266 x 87 x 73 mm, 1,4 kg

Karton (VPE 4): 1270 x 147 x 174 mm, 5,6 kg

2 Jahre gesetzliche Gewährleistung



Für LED-Leuchtmittel Typ:
T8/ G13/ 1200 mm, 220-240 V AC 50/60 Hz
(nicht im Lieferumfang enthalten)

