

11300244005023 Lindenau

Ledino LED-Feuchtraumlichtleiste " Lindenau ", 1560 mm, grau
mit 24 W LED-Röhre (2640 lm, Energieklasse E, neutralweiß 4000 K)

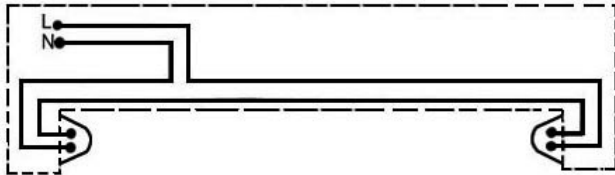
EAN: 4038104161361

EAN (VPE 4): 4038104161378

ZTN: 9405 1140 900



Schaltplan Gehäuse:



220-240 V AC 50/60 Hz

Kaskadierbar - für Serieninstallation vorbereitet

IP65 - gegen Strahlwasser geschützt

IK08 - Schlagfestigkeit

Schutzklasse I

Schnellanschlussklemme

Kunststoffdiffusor PC

graues Kunststoffgehäuse PC

Edelstahlklammern

1560 x 69 x 78 mm

Leuchte und Röhre zusammen: 1,5 kg

Karton: 1568 x 77 x 86 mm, 1,6 kg

Karton (VPE 4): 1583 x 160x180, 6,9 kg

2 Jahre Garantie



Mit 24 W LED-Leuchtmittel T8/ G13/ 1500 mm:

11600244002020

220-240 V AC 50/60 Hz, 24 Watt, 2640 lm

24 kWh/1000 h, Energieklasse E, 110 lm/W

neutralweiß 4000 K, CRI > 80 Ra

Abstrahlwinkel 167°

Kunststoff, nicht dimmbar

2640 lm LED-Licht entspricht

ca. 158 W Glühlampenlicht

30.000 Std. Lebensdauer

20.000 Schaltzyklen

EEL der Lichtquelle:

ENERGY

Ledino
11600244002020

A
B
C
D
E
F
G

24
kWh/1000h

2019/2015